



## 特別養護老人ホームおくらの里（別館）

■定員：100名（うち、別館40名 従来型個室：8室 多床室：8室）

■別館開所日：平成30年3月26日（指定番号：3870500885）

### ■施設概要

既存施設(本館 60床)の増床施設として、1ユニット10名の4ユニットで構成されています。入所対象者は65歳以上で、常時介護を必要とし在宅での生活が困難な原則、要介護3以上の方となります。

本館の基本的な日々の流れや雰囲気は引継ぎつつ、少人数ながら一人一人の個性やプライバシーにも配慮した和やかな生活環境を提供します。また、近年の社会的ニーズを踏まえ、家族等が寝泊まりできる宿泊室や災害に備えた備蓄倉庫、職員研修等に活用する会議室など、新しい設備も充実しております。



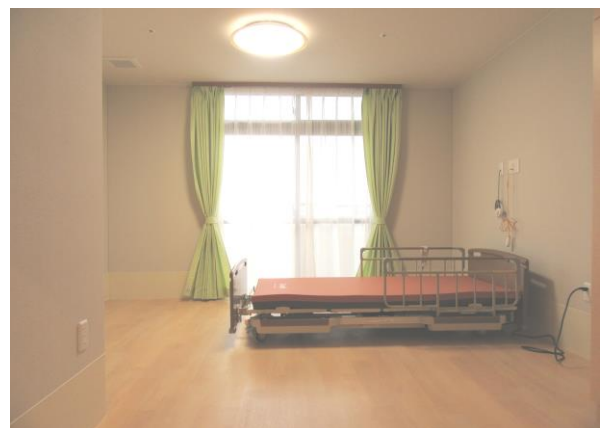
<機能回復訓練室>



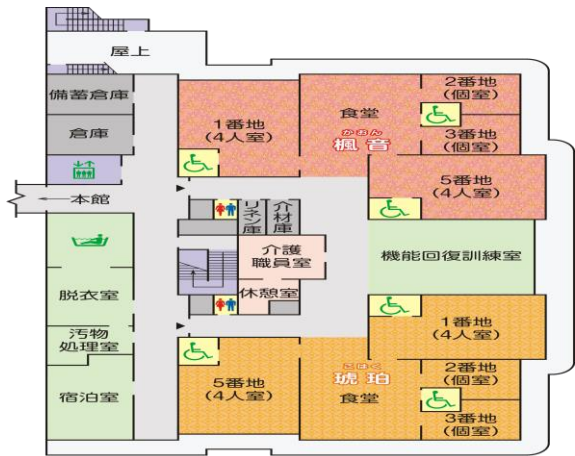
<ユニット食堂>



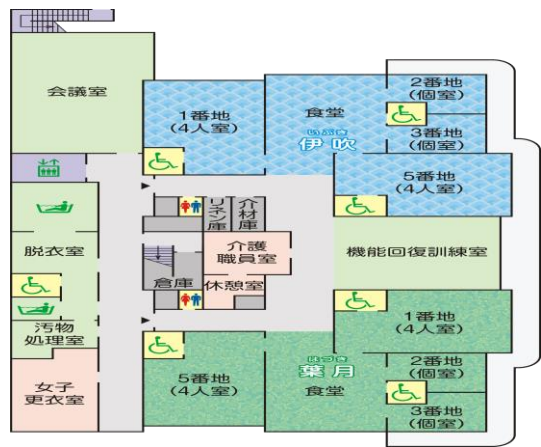
<多床室(4人部屋)>



<従来型個室>



別館2F



別館1F



<会議室>



<備蓄庫>



<宿泊室>



<介護職員室>



<トイレ>



<個別浴室>



<特別浴室>